

SEMI E RINASCITA

ALBERTO DAVANZANTE

OPERA D'ISPIRAZIONE



IL PENSATORE

E' un'opera di Auguste Rodin, Rappresenta un uomo intento a una profonda meditazione. È talvolta utilizzata per raffigurare la filosofia.

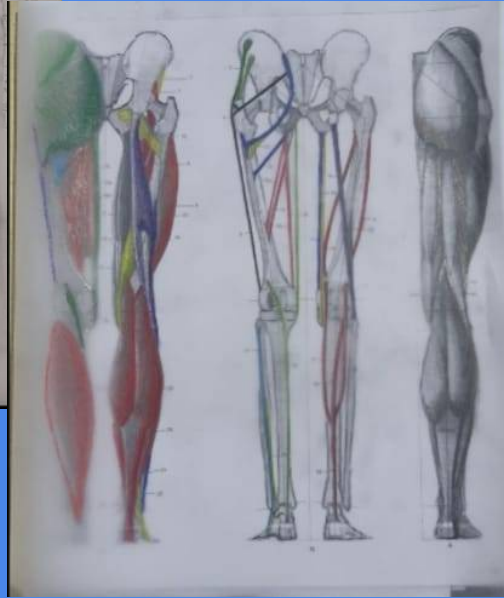
Inizialmente chiamata Il poeta, la statua faceva parte di una porta monumentale in bronzo commissionata a Rodin come porta d'ingresso di un progettato Musée des Arts Décoratifs a Parigi che in realtà non sarà mai realizzato. Rodin decise di raffigurare un tema a lui caro, l'universo dantesco della Divina Commedia in quanto opera ricchissima di spunti romantici e drammatici.

ARTISTA DI RIFERIMENTO: AUGUSTE RODIN

Auguste Rodin, nacque a Parigi nel 1840 ed è considerato uno dei più grandi scultori di sempre, nonché l'iniziatore della scultura moderna. Rodin non era uno studente modello. Lasciò la scuola a soli quindici anni e fu respinto per ben tre volte dalla prestigiosa Scuola di Belle Arti di Parigi.



STUDIO DELLE ANATOMIE



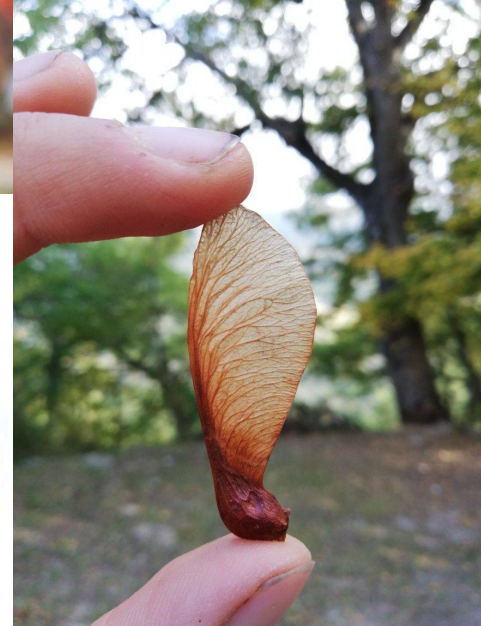
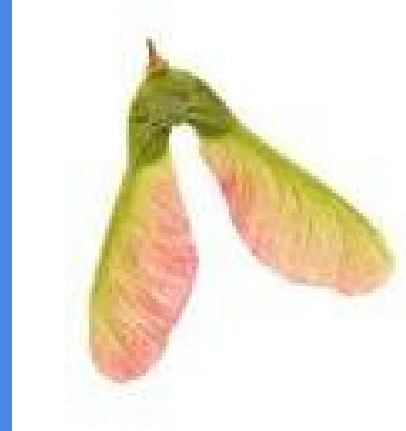
VANDANA SHIVA

Vandana Shiva è un'attivista e ambientalista indiana. Attivista politica e ambientalista, si è battuta per cambiare pratiche e paradigmi nell'agricoltura e nell'alimentazione

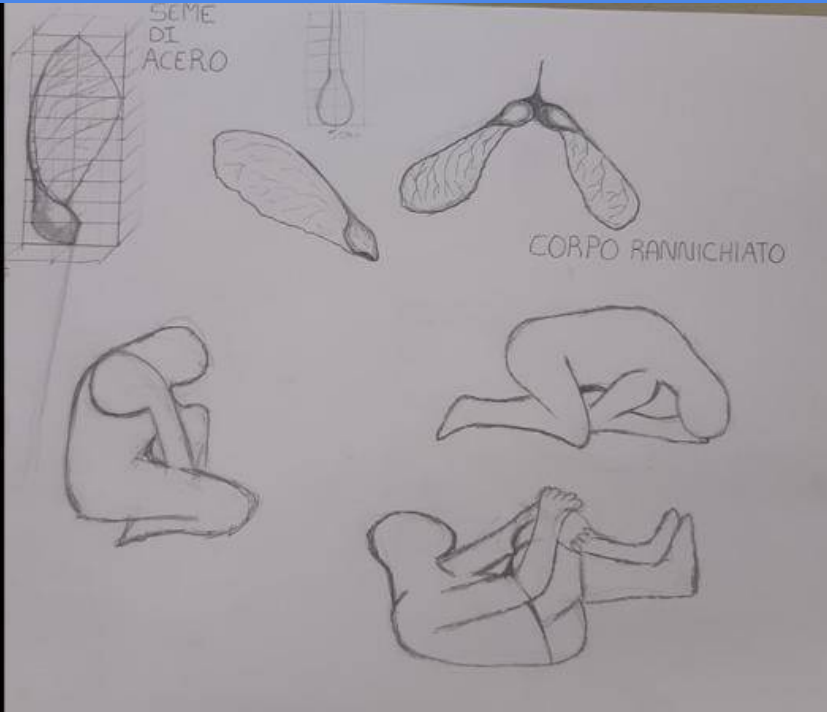


SEME D'ACERO

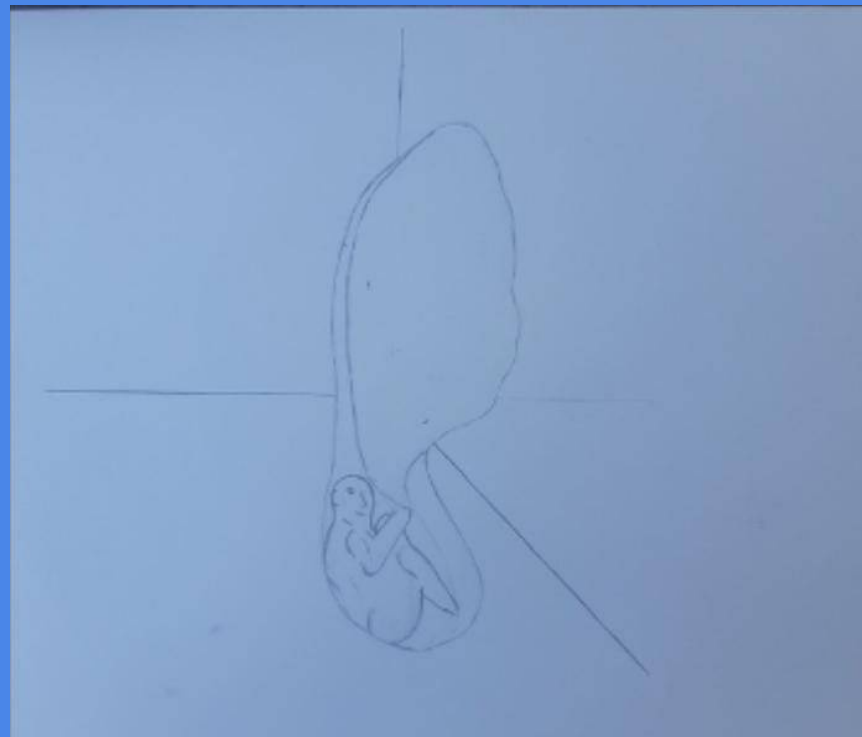
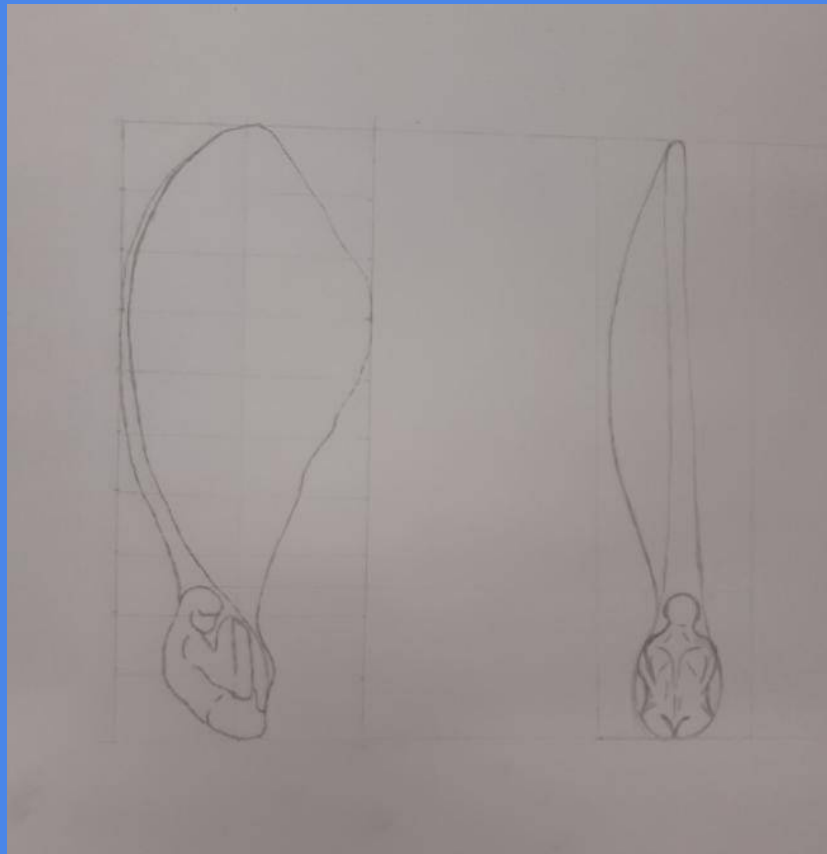
Il nome botanico è *Acer rubrum*, ma la pianta è conosciuta più semplicemente con il nome di acero rosso, o acero scarlatto, ed è un albero appartenente alla specie dei decidui, gruppo in cui rientrano tutti quegli organismi vegetali le cui foglie sono destinate a cadere con il sopraggiungere della stagione invernale.



UNIONE TRA SEME E CORPO



PROIEZIONI E ASSONOMETRIA



MODELLINO TRIDIMENSIONALE



SCHEDA TECNICA

TITOLO: *"FUSIONE"*

ARTISTA: *ALBERTO DAVANZANTE*

MATERIALE: *PLA*

TECNICA: *STAMPA 3D*

DIMENSIONI: *18cm x 12cm*

